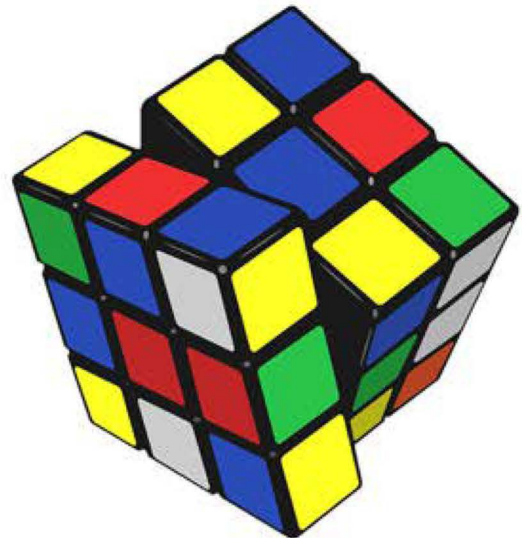
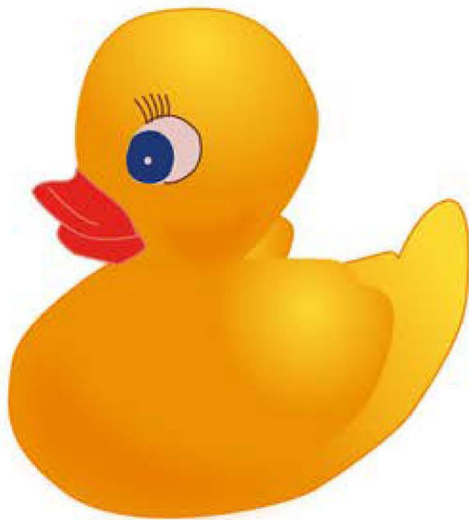
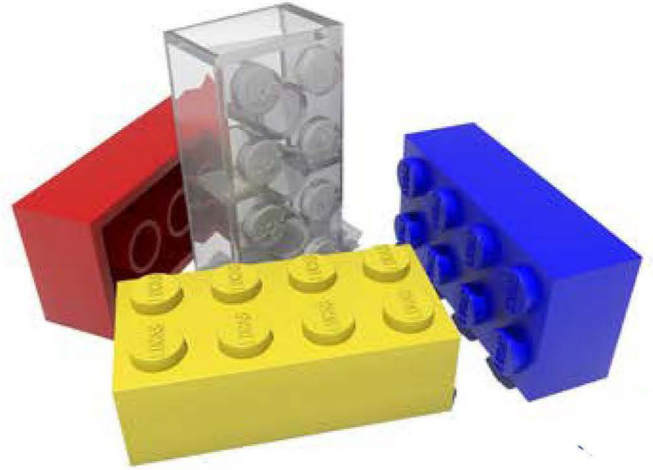
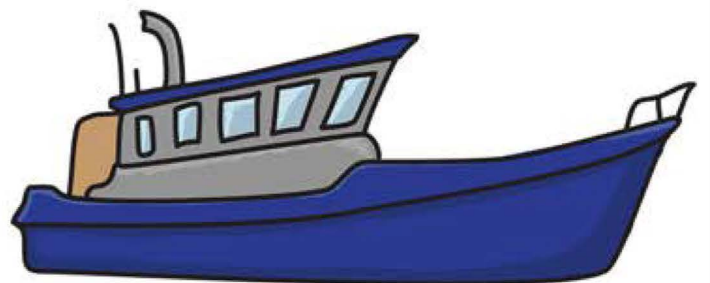
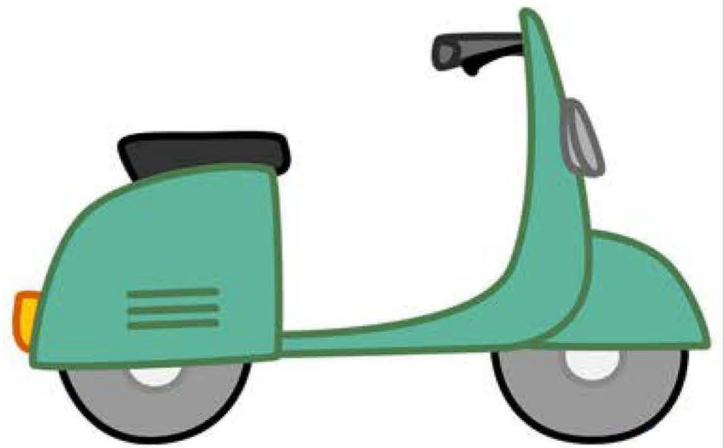
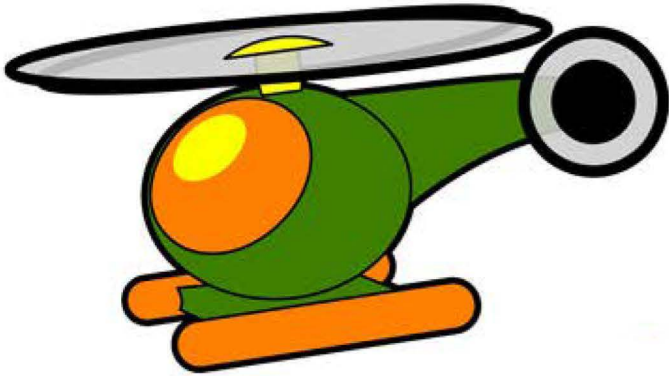




Zabawki – klasyfikowanie według użyteczności

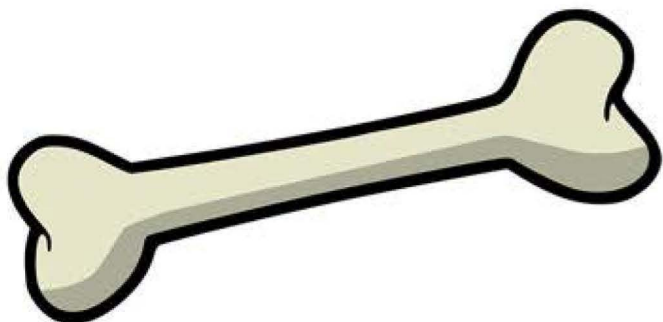




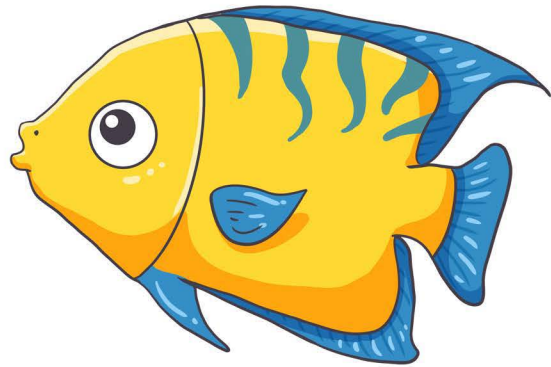
Przeciwieństwa



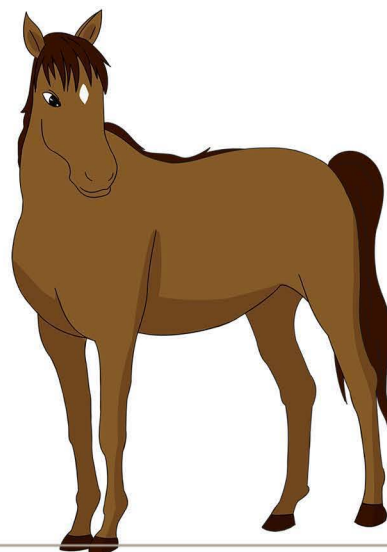
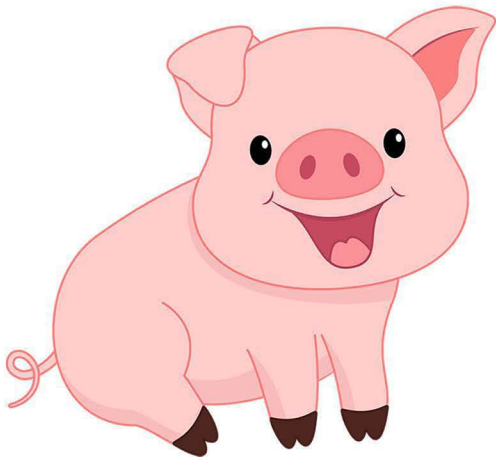
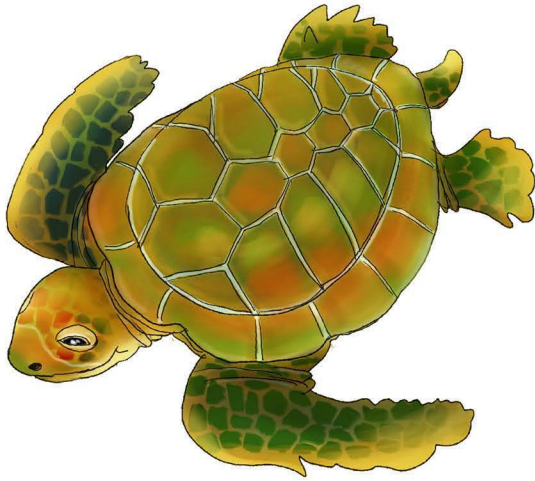
Pary funkcjonalne



Zwierzęta



Zwierzęta



Ćwiczenie 29a, b, c, d, e, f.

Instrukcja dla terapeuty:

pomoc zawiera 6 ilustracji: jajko sadzone, kanapka, frytki, tort, ser, owoce i warzywa.

Aby dziecko mogło w pełni wykonać zadanie należy porozcinać obrazki z próby nr 33 a (ubrania), próby nr 33 b (pojazdy), próby nr 33 c (zabawki), próby nr 33 d (pożywienie), a następnie poprosić dziecko, aby dopasowało przedmioty do odpowiedniej kategorii: zabawki, pożywienie, pojazdy, ubrania.

Cel:

- nauka klasyfikowania przedmiotów według użyteczności,
- rozumienie przeznaczenia i funkcjonalności przedmiotów,
- logiczne rozumowanie.

Polecenie:

Przyjrzyj się obrazkom, a następnie dopasuj je do odpowiednich kategorii: zabawki, pożywienie, pojazdy, ubrania. Pamiętaj, do każdej kategorii należy przyporządkować 6 obrazków.

